



Een grafische lichtkrant kan zowel teksten als afbeeldingen weergeven. Het display is opgebouwd uit een grote hoeveelheid LED's in een matrix.

Een LED is een halfgeleider die een elektrische stroom direct omzet in licht. Dankzij de spectaculaire eigenschappen van de LED's van nu, namelijk een hoge betrouwbaarheid, een hoge lichtintensiteit, laag energieverbruik en specifieke kleuren zijn er zelfs verlichtingstoepassingen ontwikkeld (bijvoorbeeld stoplichten en architectonische verlichting).



Bij een multicolor LED-display is het mogelijk om per pixel de kleur te bepalen, namelijk rood, groen, geel of zwart. De pixels zijn vierkant waardoor lichtscheidingen tussen de pixels minimaal zijn.

De grafische lichtkrant is modulair opgebouwd. De keuze van opstelling wordt bepaald door de grootte van bijvoorbeeld de gevel en de leesafstand. Wij kunnen, afhankelijk van de toepassing, het juiste systeem voor u samenstellen.



Inbegrepen is een PC-bedieningsprogramma geschreven voor Windows95/98/NT. De systemen zijn standaard te programmeren via een seriële aansluiting (RS 232/422).

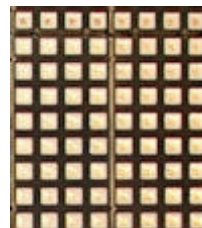
De algemene eigenschappen van grafische lichtkranten:

- 17 verschillende displaycommando's;
- 6 verschillende lettertypes (o.a. Times New Roman en Arial);
- 8 verschillende loopsnelheden;
- 360 kBytes grafische geheugen;
- 16 kBytes tekst geheugen;
- Standaard seriële communicatie (RS232/422 t/m 38400 baud);
- Schakelende voedingen, kortsluitvast met overspanningsbeveiliging. Veiligheidsstandaard TÜV EN 60950, EMC EN 55022 class B;
- IP-classificatie in overleg (IP 54, 55 en 65);
- Metalen kastdelen behandeld in poedercoating in nader te bepalen RAL-kleur.

Algemene specificaties LED-modules

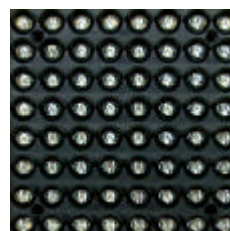
Bx05

Resolutie module 32 x 16. Doorsnede pixel 5mm x 5mm, hartafstand 7,62 mm. Verkrijgbaar in monocolor (rood) en multicolor (rood met groen).



Ex05

Resolutie module 8 x 8. Doorsnede pixel 5mm, hartafstand 10 mm. Elke pixel voorzien van een onbreekbaar poly carbonaat zonnekap. Verkrijgbaar in monocolor (rood, groen, amber, blauw of wit).



Ex10

Resolutie module 16 x 16. Doorsnede pixel 10 mm x 10 mm, hartafstand 15 mm. Elke pixel voorzien van een zonnekap. Verkrijgbaar in monocolor (rood of amber) en multicolor (rood met groen).



Ex17

Resolutie module 16 x 16. Doorsnede pixel 17 mm x 17 mm, hartafstand 21 mm. Elke pixel voorzien van een onbreekbaar poly carbonaat zonnekap en ontspiegeld venster (IP65). Verkrijgbaar in monocolor (rood, amber of wit) en multicolor (rood met groen).



Voorbeeld Grafische Lichtkranten

Grafische lichtkrant type BU3-0501

Het systeem bestaat uit 1 regel met 10 karakters Times New Roman of 20 karakters Arial passend op het display, karakterhoogte 12 cm, leesafstand 60 meter of 2 regels met 20 karakters dotmatrix, karakterhoogte 6 cm, leesafstand 30 meter. Afmetingen 125cm x 16cm x 11cm.



Grafische lichtkrant type EC10-0801

Het systeem bestaat uit 1 regel met 8 karakters Times New Roman of 16 karakters Arial passend op het display, karakterhoogte 24 cm, leesafstand 120 meter. De kast heeft een afmeting van 250cm x 50cm x 20cm.

